

◆ 『安全・安心で魅力あるまちづくり』 ◆

幸田町

町政レポート

たきよう 毅

つよし

2019年10月 No.3

発行：たきよう 毅 後援会

〒444-0193 額田郡幸田町大字芦谷字丸山5 TEL 0564-56-7727 FAX 0564-56-7918

9月定例会報告

会期＝令和元年9月2日～27日

令和元年9月定例会は、9月2日に招集され9月27日までの会期26日間で開催されました。報告案件1件、単行議案17件と補正予算関係5件の計22件、決算関係9件が上程され、いずれも原案通り可決。陳情4件を審議し3件を採択。国の私学助成の拡充に関するものなど3件の意見書も可決しました。9月議会は前年度決算を質す重要な会議であり、住民目線、納税者の立ち位置にて、税金の使われ方、財政の健全化をチェックしました。



幸田町議会議員 田境 毅

～平成30年度の決算概要～

決算総額 歳入：228億2489万円(6117万円 増) 歳出：215億7955万円(2億1295万円 減)

一般会計決算

法人町民税 大幅な増加(前年度3.32億円→10.69億円)

平成30年度の一般会計決算額は、歳入総額160億5179万円(6億7490万円増)、歳出総額149億3068万円で、差し引き11億2111万円。これから繰越額4億2242万円を差し引いた額は、6億9869万円となりました。主な歳入は、町税で88億6967万円。前年度と比較し7億9904万円(9.9%)増加しました。(千円単位四捨五入)



「ふるさと寄附金制度」の狙いは ①自治体の歳入増 ②地域の知名度向上 ③特産物(返礼品)の消費拡大 ④地域活性化などであり、効果が出ています

歳入



ふるさと寄附金 21億9443万円(県下一位の寄附額)

個人町民税や軽自動車税など増加、法人町民税も大幅増となった。平成28年5月から4年目となった「ふるさと寄附金」は21億9443万円と増加し、町の税収の柱の1つとなっている。

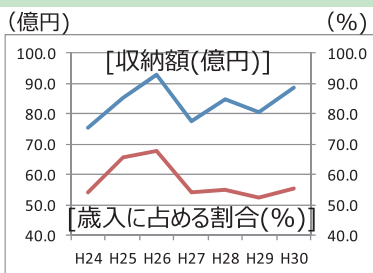
歳出



総額149億3068万円(前年度比 3億97万円(2.1%)増)

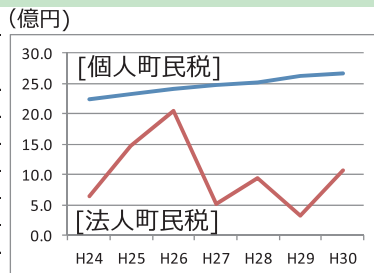
増加費目の主なものは、医療施設等整備基金積立金など衛生費1億9622万円、北部中学校増築工事など教育費3億2623万円。減少費目は、消防指令システム共同整備負担金減により消防費2億627万円などである。

年度	収納額(億円)	歳入に占める割合(%)
H24	75.2	54.1
H25	85.4	65.4
H26	93.0	67.7
H27	77.5	53.9
H28	84.7	55.1
H29	80.7	52.5
H30	88.7	55.3



収納額と歳入に占める割合の推移グラフ

年度	個人町民税(億円)	法人町民税(億円)
H24	22.4	6.4
H25	23.2	14.7
H26	24.2	20.5
H27	24.7	5.1
H28	25.2	9.3
H29	26.2	3.3
H30	26.7	10.6



個人町民税と法人町民税の推移グラフ



可燃ごみ袋値下げ！

高額だとご指摘いただいておりましたが今回の条例施行により、価格は近隣市町と同等になります。

【ご存知ですか？】

価格改定による減収分(年間約4千万円)について、運用のために一般会計より補填されます。引き続き一人ひとりがごみ減量を心がけましょう♪

【施行期日】令和2年1月1日

【1枚当たりの価格一覧】		単位：円	
種類(容量)	改定前	改定後	
大袋(45ℓ)	45	15	
小袋(30ℓ)	30	10	
特小袋(20ℓ)	20	5	



防犯カメラを2.5倍に増設！

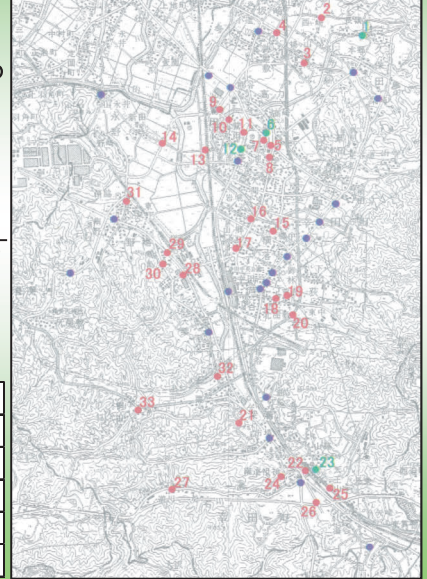
通学路を中心に増設し作動中看板の掲示を行います。町全域で防犯に注力している状況を作ることによって犯罪抑止効果が高まると期待されます。

設置方法の改善などによるコスト抑制により設置台数増加が実現されましたが、行政として設置すべき規模まで到達しておらず継続した活動推進が必要です。

【工事完了】令和2年3月

凡例		
記号	内容	個所数
●	新規(補正予算分)	29
●	“(当初予算分)	4
●	既設置個所	22
合計		55

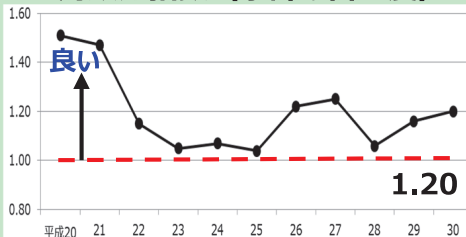
設置場所図



主な財政指標でみる「わがまちの財政は健全か？」

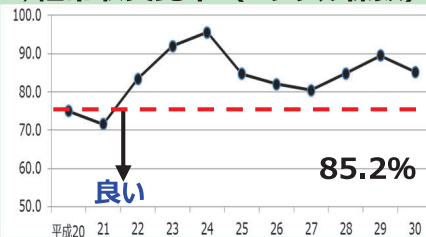
幸田町の財布の中身(家計簿)をチェック! (家計に当てはめると...)

財政力指数(家計の自立度) (%)



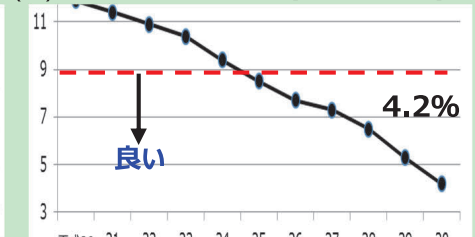
1.0以上で国からの地方交付税なしで、財政運営ができる。
引き続き1.0以上を維持

経常収支比率(エンゲル係数) (%)



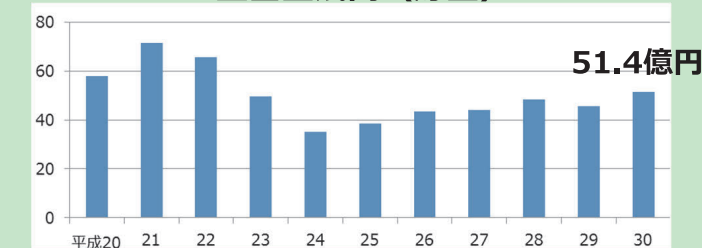
予算に対し必要経費が占める割合。
75%以下が望ましい。
基準値未達だが良化に転じた

実質公債費比率(返済率) (%)

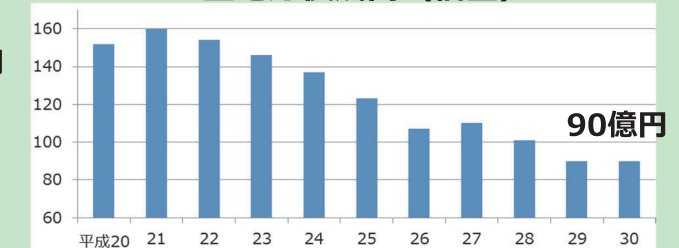


一般会計の中で借金返済額が占める割合。10%以下が望ましい。
右肩下がりで良好

全基金残高(貯金) (億円)



全地方債残高(借金) (億円)



限られた財源を有効に活用し、福祉の質向上が望まれる！

☆活動報告☆ 対策いたしました♪

【くらしの相談】

道下草が車道へ所々張り出してきており、見通しが悪い場所では大型車や乗用車が中央線をはみ出して通行しており、接触の危険が懸念される。



たきよう毅のホームページは開設準備中であります。ご相談等ございましたら、お手数ですがTELまたはFAXにて、たきよう毅 後援会までご連絡をお願いします。紙面にてご案内をさせていただく予定です。

※【お願い】町政レポート配布にあたり、氏名および住所の相違や変更がありましたらご連絡ください。(連絡先：表面/上部記載)